

CATALOGUE 2025-2026

Ouvert sur place de mi septembre à mi-avril : les vendredi et samedi de 10h à 12h et de 14h à 18h30
(toute les jours de l'année, par mail ou sur rendez-vous)

Comment réserver ou acheter des arbres ?






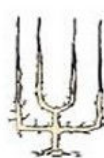



Envoyez-nous vos souhaits par mail, téléphone pour discuter de vos souhaits.
ou sur place à Edern de mi-septembre à mi-avril avec la liste des végétaux que vous souhaitez acheter et vous repartez avec !



Vente de fruitiers sur toute la Bretagne

arbrofruit@orange.fr

- Catalogue en 3 parties : 1/ les arbres fruitiers, 2 les arbustes à petits fruits et baies comestibles, 3/ les jeunes plants bocagers et porte-greffe
- Prix TTC en Euros, qualité premier choix et variétés certifiées
- Prix départ d'Edern et Livraison possible une fois par mois sur la Bretagne par nous-même (+ 32 €).
- Carte Cadeau sur demande pour mariage, départ en retraite et anniversaire.
- Les nouveautés sont en gris
- Dépôt possible sur rdv aux anciennes adresses de arbr'o fruit à Plouénan et Riec sur Belon à la demande)

	Tige	1/2 tige	Quenouille	Baliveau	Scion	Verrier	Oblique	Cordon 0,40 et 0,80	Petits fruits et baies
Formes									
Distance de plantation	7 à 10m	5 à 7m	2 à 3m	4 à 5m	Base	1m20	2m50 à 3m	1m50 à 3m	Cassis, groseille, myrtille : 1m2
Hauteur	7 à 9m	5 à 7m	2 à 3m	3 à 4m	-	2 à 2m50	1m50 à 2m	0,40 à 1m20	Amélanche, Aronia, Sureau, Noisetier : 2,50m

LES VARIÉTÉS

ANCIENNES, LOCALES, DE COLLECTION, NOUVELLES...

(R) = Variétés protégées sous

Certificat d'Obtention Végétale
(COV)

Les Pommiers scion, quenouille, haute tige et demi-tige

tarif A : Reinette d'Armorique, Blanche de Ploudalmézeau, Jaune de Plouvorn, avalou baril, Passé-pomme (passe-pomme Douarnenez), Belle de kerdrezec (Quimper), pomme paradis (Plougastel daoulas), Pigeonnet d'Armor (Galeuse 29), An aotrou (Reinette Piquée, Reinette dorée d'Angleterre, Haute Bonte, Raffray), Germaine de Braspart, Ecarlate de camaret, Fil jaune, Fil rouge (ria d'Étel saint hélène), Reinette grise de Lorient, Gros Locard, Chailleux (Drap d'or de Bretagne), Teint frais de Quimperlé, Calville Saint Sauveur (kervignac) Trink eostik (pomme des moissons), Reinette de Pluvigner (Pomme de fer), Belle de Boskoop, Cox orange, Elstar, Everest, Golden, Granny smith, Reine des reinettes, Reinette clochard, Reinette grise du Canada, Jonagored, Jonagold, Melrose, Transparente de Croncel, Ariane, Akane, Belchard, Belle de Boskoop rouge, Belrène, Calville blanc d'aout, Calville Blanc d'hiver, Calville rouge d'hiver, Calville rouge d'octobre, Grand Alexandre, Mondial gala, Rte grise du grand Faye, Reinette blanche du Canada, Reinette du Mans, Starking, Transparente blanche de juillet (St jean), Reine des reinettes rouge, Api étoile, Api rose, Belle fille des salins, Belle fleur jaune, Bénédictin (Reinette Normande), Borowsky, Bramley, Cardinal, Claqué pépin, Court pendu gris, Court pendu rouge (pomme de Saint Cast), De l'estre, Dorée de Versailles, Fenouillet, Grand-mère, Gravenstein, Gros jaune, Hôpital, Jacques Lebel, Jaune beurre, Jonathan, Karminj, Kidd orange, Locard d'été, Museau de lièvre, Ontario, Patte de loup, Pépin de Bourgueil, Pigeon rouge, Pigeonnet d'été, Pomme pierre, Pomme troche, Pourpre et or, Quérina, Rambour d'été, Reinette ananas, Reinette de Bailleul, Reinette chataignier, Reinette d'Angleterre, Reinette de Caux, Reinette dorée, Reinette Dubuisson, Sans pareil de Peasgood, Winter banana. **tarif B :** RubINETTE (R), story (R), topaz (R) gold rush (R), initial (R), doriane (R), ariane (R), pitchounette (R), quérina (R), suntan (R)

Les Poiriers scions, quenouille, haute tige et demi-tige

tarif A : Beurré hardy, Comtesse de Paris, Conférence, Doyenné du comice, Bonne Louise d'Avranches, William's, Poire de Cornouaille (per Kerné), Poire rousse (per rouz), Poire de Concarneau (per Lanriec), Beurré Giffard, André Desportes, Duc de Bordeaux, Duchesse d'Angoulême, Triomphe de Vienne, William's rouge, Abate Fétel, Bergamote Espéren, Beurré d'Amanlis, Beurré Clairgeau, Beurré d'Anjou, Beurré Diel, Beurré des enfants Nantais, Beurré Superfin, Beurré Le Brun, Charles Ernst, Clapp's favorite, Concorde, Cuisse madame, Doyenné d'Alençon, Doyenné d'hiver, Homored, Général Leclerc, Jules Guyot, Jeanne d'arc, Le lectier, Marguerite Marillat, Madame Ballet, Olivier de Serre, Président Drouard, Président Héron, Pierre Corneille, Précoce du Trévoux, Soeur Grégoire, Soldat laboureur, Sucrée de Montluçon, William duchesse, **à cuire :** Catillac, Curé, Poire de coq, Giroufle, Poire de fisée, **à poiré :** Antricotin, Fausset, Plant de blanc, poire de cloche, Raullin **tarif B** Angélys (R), concorde (R)

Les Abricotiers scion, haute tige et demi-tige

tarif A : Bergeron, Précoce de Saumur, Polonais, Vertige, Abricot d'anjou, Abricot Pêche de Nancy, Canino, Paviot, Rouge du Roussillon, Royal, **tarif B :** Rubisco (R), Royal roussillon (R), Bergeval (R), Ravilong (R)

Les Amandiers en scion, quenouille, haute tige et demi-tige

Ferragnes, Texas, ardéchoise

Les Cerisiers scion, quenouille, haute tige et demi-tige

tarif A Burlat, Blanc, Marmotte, Cœur de pigeon, Hedelfingen, Moreau, Napoléon, Noire de meched, Reverchon, Summit, Sunburst, Tardive de vignola, Van, Anglaise hative, Montmorency, Early rivers. Bing, Duroni n°3, Lapin's, Rainier, Tardif de schneider, Anglaise hative royale, Belle magnifique, Belge, Jaboulay, Jaune de butner, Guillaume, Stark hardy Geant, Noire d'éculy, Noire de tartare, Précoce de Bernard, Trompe geai, Griotte du nord

Les pruniers scion, quenouille, haute tige et demi-tige

tarif A Mirabelle de nancy, Queen victoria, Questche d'alsace, RC dorée, RC d'oullins, Stanley., Badoal, (badoual, la mirabelle bretonne) Prune d'ente, RC verte bonne, sainte catherine, Goutte d'or, Ozark, Prune martin, RC de chambourcy, RC de moisson, Thames cross, Prune abricot, Belle de louvain, Bleue de belgique, Des Bejonnieres, Giant, Impériale rouge, Methley, Président, Rouge perdrigon. Rc de juillet, RC diaphane, RC violette, Mirabelle de metz, Golden japan, Monsieur hatif, Monsieur jaune, Reine Claude d'althan, RC de bavay, Valor

Les Pêchers scion, quenouille, haute tige et demi-tige

tarif A : Amsden, Grosse mignonne, Reine des vergers, Pêche de vigne, Charles ingouf, Charles roux, Madame Gired, May flowers, Michelini, Précoce de hâle, Redwing, Springtime, Robin, Madelaine de courson, Cardinal, Mesenbrine,, Avallon pride, Ornela, flatt nice, flat queen. **tarif B :** flat pretty, Ornello (R), Conquise (R), bénédicte maydicte (R), Coraline monco (R), Convoitise (R)

Les Nectariniers scion, quenouille, haute tige et demi-tige

tarif A Fuzalode, John rivers, Morton, Nectarose, Silver lode, Précoce de crancel, Fantasia, nectared 4, Nectared 6, donutnice, Mesembrine

Nouveauté Les variétés de Scions avec la certification Agriculture Biologique (AB)

Pommier : tarif A : akane, belchard, belle de boskoop, bénédictin, calville rouge d'hiver, canada gris, chailleux, cox orange, elstar, fuji, gala, granny smith, gros locard, jonagold, melrose, patte de loup, , reine des reinettes, reinette clochard, , transparente blanche de juillet, **tarif B :** rubinette rosso rafzubex (R), story (R), topaz (R) gold rush (R), initial (R), doriane (R), ariane (R), pitchounette (R), quérina (R), suntan (R)

Poirier : tarif A : contesse de paris, conférence, doyenné du comice, louise bonne d'avanches, williams. **tarif B :** angély (R)

Abricotier : abricot d'anjou, abricot pêche de nancy, polonais, bergeron, précoce de saumur, bergarouge(R), bergeval (R)

Prunier : goutte d'or, mirabelle de nancy, prune abricot, queen victoria, quetches d'alsace, rein claud de oullins, reine claud de bavay, reine claud dorée, reine claud verte bonne, stanley.

Cerisier : burlat, coeur de pigeon, hedelfingen, napoléon, van

Les Pommiers et Poiriers palmette Double U, cordon 0,40, 0,80

Pommiers : Akane, Belle de Boskoop, golden, Reine de Reinettes, melrose, canada gris, braeburn, chailleux, elstar, cox orange, transparente de crancel, gala, belchard

Poiriers : Doyenné du comice, William's, conférence, beurré hardy, louise bonne d'avranche, Comtesse de Paris, Jeanne d'arc, Général leclerc

Les Pommiers à Cidre en haute tige et Scion

Antoinette, Avrolles, Bedan, Binet rouge, Bisquet, Clos Renaux, Closette, Domaines, Douce de Coët Ligné, Douce Moën, Doux verret de Carouges, Frequin rouge, Judaine, Judeline, Jus d'or, Kermerrien, Locard vert, Marie Ménard, Mettais, Moulin à vent, Muscadet de Dieppe, Noël des champs, Petit jaune, Rambault, René Martin, Rouge Duret, Rouget de Dol, Saint Martin.

Les Chataigniers

Bouche de bétizac, Bournette, Précoce de Migoule, Jeanette, Nouzillard. Bellefer, marron de redon,

Les Noisetiers

tarif A en pot de 60/80 cm : fertile de coutard, longue d'espagne, merveille de bollwiller, maxima purpurea (rouge) **tarif B grande taille rn90/120 cm :** ferial, ennis, butler

Les Cognassiers

Aromatnnya, géant de vranja, champion, du portugal

Les Nashi

Shinseiki, chojuro, hosuï

Les Figuiers

Pastillière, madelaine des 2 saison, Brown turkey

Les Mûriers arbres (morus)

alba , nigra, kagayamé, pendula

Les petits fruits et baies Comestibles

Kiwaï grande taille 120 cm : ken,s red, femelle, bingo femelle, weima mâle, Issaï autofertile	Framboisier remontants : tarif A Bio: augustred tarif B : fall gold, autumn bliss, september
Kiwi grande taille 120 cm : bruno femelle, hayward femelle, tomuri mâle, Herma autofertile	Framboisier non remontants tarif A Bio : frida, violette
Vignes grande taille 120 cm : Muscat de hambourg, chasselat doré, cardinal, alphonse lavallée,	Groseillier à grappes grande taille rn touffe 5/8 branches : junifer, london market. En pot c3 : gloire des sablons, versaillaise blanche
Vignes (R) : grande taille 120 cm : Aladin, perdin, candin, amandin	Groseillier à maquereau grande taille rn touffe 5/8 branches :Winham's Industry, Achilles, Invicta, En pot c3 : honomaki rouge, honomaki blanc
Mûres (ronces) en grande taille 100/120 : thorn free, black satin	Cassissier grande taille rn touffe 5/8 branches :noir de bourgogne, géant de boskoop, black down En pot de c2 : tradimel, arno, bigno,
Mûre-framboise en grande taille 100/120 : tayberry	Poivrier de timut bio
Myrtilliers adulte 1 m20 Bio : darow, berkeley, bluecrop. ivanohé	Poivrier de sichuan bio
Myrtilliers adulte 2m50 : centurion	Noisetiers tortueux tarif A : contorta vert, tarif B : contorta red majestic
Sureau : korsor, franzy, hasberg, black beauty, black tower	Genévrier bio : mâle, femelle
Fêjjoa = goyavier du brésil : Coolidge, Mammouth, Gemini	Grenadier : wonderful, fina tendral
Argousier : fried's orange (autofertile)	Pistachier : lantisque
Akébia : quineata, trifoliata	Myrte : tarentina, commune
Amélanchier bio tarif A : alnifolia, tarif B : humilis	Arbousier : commun, compact, atlantic
Citronnier : 4 saison, meyer	Aronia mélanocarpa = sorbier noir bio
Caseille bio tarif A : josta, tarif B : anita, rita	Cormier (sorbus domestica)
Chèvre feuilles : kamachtika borealis, édulis,	Ragouminier (cerisier du mandchourie) bio : prunus tomentosa
Epine vinette = berbérís : buxifolia nana	Eleagnus tarif 1 : bio multiflora, tarif 2 : umbellata amoroso pointilla
Baie de gogi : nex big, barbarum	Arbre aux faisans : purple rain, golden lantern
Poncirus trifoliata bio : citronnier de semis	Noisetier Touffe 5/7 branches en racines nues de 1m20 tarif B : ferial, ennis, butler, en pot de c3 de 60/80 cm : fertile de coutard, longue d'espagne, merveille de bolwiller
Rosa rugosa : alba	Noisetier tortueux 60/80 cm en pot : rouge, vert
Caseille : josta, anita, rita	

LES TARIFS



□ **Rn** = racines nues

□ **C 1** = conteneur de 1 litres

□ **G9** = godet de 9 cm sur 9 cm

□ **60/90, 100/150** = hauteur

□ **8/10, 10/12** = circonférence du tronc en cm à un mètre du sol

LES ARBRES FRUITIERS

ESSENCES (rn = racines nues)	FORMES ET CONDITIONNEMENT	tarif A	Tarif B
Pommier et poirier (rn) (10/12 = circonférence du tronc en cm à un mètre du sol)	Scion 1 an	17,00 €	
	Scion 1 an Bio	19,00 €	
	Quenouille 2 ans "le prêt à produire"	23,00 €	
	Cordon double 0,40	38,00 €	
	Cordon double 0,80	46,00 €	
	Palmette double U 4 branches 4 ans	83,00 €	
	Demi-Tige 1m40 de 8/10 à 10/12	44,00 €	
	Haute-Tige 1m90 de 8/10 à 10/12	46,00 €	
	Haute Tige 1m90 ou Demi Tige rn 12/14	64,00 €	
Pommier à cidre et à jus (rn)	Scion 1 an	15,00 €	
	Haute -Tige 10/12 (greffage en demi tige sur demande)	43,00 €	
Cerisier et Prunier (rn)	Scion ramifié 1 an	19,00 €	
	Scion ramifié 1 an Bio	21,00 €	
	Quenouille 2 ans "le prêt à produire"	26,00 €	
	Demi-Tige 8/10 à 10/12	45,00 €	
	Haute-Tige 8/10 à 10/12	48,00 €	
Pêcher, Nectarinier, Abricotier, Amandier et Brugnonier (rn)	Scion 1 an	20,00 €	
	Scion 1 an abricotier Bio	21,00 €	
	Demi-Tige 8/10 à 10 /12	45,00 €	
	Haute -Tige 8/10 à 10/12	48,00 €	
Cognassier et Néflier (rn)	Scion 1 an	25,00 €	
	Demi-tige 6/8	42,00 €	
Noyer (rn)	Baliveau 200/250	50,00 €	
	Haute Tige 10/12	78,00 €	
Chataignier (greffé sur porte-greffe résistant au phytophthora)	Baliveau 2 ans 150/20 racines nues (rn)	46,00 €	
	Baliveau 3 ans 200/250 (rn)	62,00 €	
Kaki	Scion rn	29,00 €	
	Demi -tige 8/10 conteneur 15 litres	73,00 €	
Nashi	Scion rn	25,00 €	
	Demi-tige	46,00 €	
	Haute tige	48,00 €	
Figuier	40/60 conteneur 3 litres	20,00 €	
	Demi -Tige 8/10 conteneur 15 litres	82,00 €	
Mûrier arbre (morus) à fruits	Haute tige Alba, nigra 8/10	73,00 €	
	Haute tige kagayame , pendula 8/10	92,00 €	

LES ARBUSTES à PETITS FRUITS et à BAIES COMESTIBLES

ESSENCES	FORMES ET CONDITIONNEMENT	tarif A	tarif B
Cassissier	C 1,6 2/3 branches	12,00 € bio	
	Grande touffe 5/7 branches rn	15,00 €	
Groseillier à grappes	C 1,6 2/3 branches	12,00 €	
	Grande touffe 5/7 branches rn	15,00 €	
Groseillier à maquereaux	C 1,6	13,00 €	
	Grande touffe 5/7 branches rn	16,00 €	
Framboisier	C 1,6	12,00 € bio	11,00 €
Akébia	C 1	17,00 € bio	
Agrumes	C 5 1/4 de tige	52,00 €	
Amélanchier	C 1,6	14,00 €	17,00 €
Arbousier	C 1,6	16,00 €	
Arbre au faisan	C 4	15,00 €	
Argousier	C 2	14,00 €	
Aronia (sorbier noir)	C 1,6	14,00 € bio	
Berberis	C 1,6	15,00 €	
Caseille	C1,6	17,00 € bio	
Chèvre feuille	C 1,6	14,00 €	
Eléagnus	G 9, C2	12,00 €	15,00 €
Kiwaï	C2 100/120 grande taille		18,00 €
Kiwi	C2 100/120 grande taille		18,00 €
Fushia comestible	G 9	12,00 €	
Féjjoa	C 3	20,00 €	
Genévrier	G 9	12,00 € bio	
Gogi	C2	17,00 €	
Grenadier	C 2	17,00 €	
Myrte	C 2	15,00 €	
Mûre (rubus)	C 3 100/120 grande taille	18,00 €	
Mûre framboise	C 3 100/120 grande taille	18,00 €	
Myrtillier arbustif	C 1,6	15,00 € bio	
Myrtillier géant	C 1,6	16,00 €	
Noisetier	C 3	17,00 €	23,00 €
Noisetier tortueux	C 3	26,00 €	28,00 €
Olivier d'europe	C 10	50,00 €	
Poivrier de sichuan	C 1,6	15,00 € bio	
Poivrier du timut	C 1,6	17,00 € bio	
Pistachier	C 3	15,00 €	
Rosa rugosa alba	C2	15,00 €	
Ragouminier	C 1,6	14,00 € bio	
Sureau	C 1,6	16,00 €	
Vigne	C2 100/120 cm (grande taille)	18,00 €	20,00 €

JEUNES PLANTS de 1 et 2 ans POUR REBOISEMENT, HAIES BOCAGERES & PERMACULTURE

Vendus en racines nues par botte de 10 ou à l'unité en 60/80 cm ou touffe 2/3 branches

	Par 10	A l'unité		Par 10	A l'unité
Acer Palmatum (érable japonais)	24,00 €	4,50 €	Hêtre commun	27,00 €	4,50 €
Amélanchier du canada	25,00 €	4,50 €	Houx commun	47,00 €	7,00 €
Arbre au faisan	25,00 €	4,50 €	Kaki commun	24,00 €	4,50 €
Arbre aux papillons (Buddleia)	21,00 €	4,50 €	Lavande	25,00 €	4,50 €
Arbre de Judée	21,00 €	4,50 €	Lilas	23,00 €	4,50 €
Argousier	22,00 €	4,50 €	Murier blanc à fruits	23,00 €	4,50 €
Aubépine (épine blanche)	22,00 €	4,50 €	Murier noir à fruits	23,00 €	4,50 €
Aulnes cordata (de corse)	21,00 €	4,50 €	Néflier (mespulus)	47,00 €	7,00 €
Aulnes glutinosa (glutineux)	21,00 €	4,50 €	Noisetier commun	23,00 €	4,50 €
Bouleau Commun	21,00 €	4,50 €	Noyer commun	30,00 €	7,00 €
Bourdaine	25,00 €	4,50 €	Paulownia tomentosa	38,00 €	7,00 €
Berbéris (épine vinette st julien)	46,00 €	7,00 €			
Caragancier de Sibérie	21,00 €	4,50 €	Poirier calleryana (de chine)	22,00 €	4,50 €
Cerisier à grappes (prunus padus)	22,00 €	4,50 €	Prunelier (épine noire)	21,00 €	4,50 €
Charme commun (charmille)	25,00 €	4,50 €	Robinier faux acacia	21,00€	4,50 €
Chataignier commun	25,00 €	4,50 €	Romarin	25,00 €	4,50 €
Chêne rouge d'amérique	25,00 €	4,50 €	Rosa alba & rubra	25,00 €	4,50 €
Cormier (sorbus domestica)	37,00 €	7,00 €	Rosa canina (églantier)	25,00 €	4,50 €
Cornouillier Blanc	23,00 €	4,50 €	Saule blanc & viminalis	25,00 €	4,50 €
Cornouillier Mâle (cornus mas)	23,00 €	4,50 €	Sorbier des oiseaux	21,00 €	4,50 €
Cytise (laburnum)	24,00 €	4,50 €	Sureau commun	24,00 €	4,50 €
Eléagnus angustifolia	21,00 €	4,50 €	Tilleul cordata	24,00 €	4,50 €
Erable Champêtre	22,00 €	4,50 €	Tilleul de hollande	24,00 €	4,50 €
Erable ginnala (de chine)	22,00 €	4,50 €	Troène de Californie	25,00 €	4,50 €
Février d'Amérique (gleditsia)	23,00 €	4,50 €	Troène du Japon	25,00 €	4,50 €
Frêne Commun	25,00 €	4,50 €	Viorne boule de neige	25,00 €	4,50 €
Fusain d'europe	26,00 €	4,50 €	Viorne lantana (cotoneuse)	25,00 €	4,50 €
Fusain du Japon (vert)	26,00 €	4,50 €	Weigelia a fleur rose	25,00 €	4,50 €
Gingko biloba (arbre 40 écus)	37,00 €	7,00 €	Weigelia a fleur rouge	25,00 €	4,50 €

POUR LE GREFFAGE

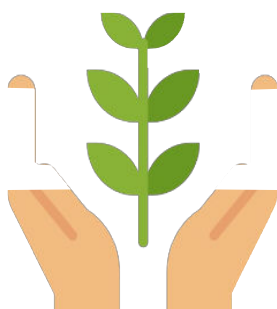
<u>Pommier</u> (mm 106, mm 111, m 26 m 9, francs, bittenfelder) <u>Poirier</u> (cognassier d'angers, de provence = ba 29, francs, kirchensaller) <u>Prunier</u> (myrobolan, saint julien) <u>Cerisier</u> (sainte lucie, merisier) <u>Pêcher</u> (sylvestris)	La botte de 5 : 12,50 €
Tige a greffer en tête : Pommier, Cerisier, Poirier, Prunier	36,00 €

LES FERTILISANTS professionnels (Label AB)

BOCHEVO enrichi en calcium marin spécial plantation et entretien prévoir 1 kg par plant à la plantation	Sac de 25 KG	20 €
VÉGÉVERT amendement organique avec stimulateur racinaire Améliore les qualités physiques et biologiques des sols, sécurise la reprise. 4 kg pour un trou de 50/50 cm	Sac de 25 KG	39 €
OSYRIL Stimulateur de croissance racinaire à mettre en avril-mai lors de l'arrosage prévoir 2cl pour un arrosoir soit environ 8 arrosoirs/flacon	Flacon de 25 cl	10 €

LES MATERIAUX

Tuteur chataignier de 1m80 pour demi tige et haute tige	6,50 €
Tuteur carré de 1m50 pour scion et quenouille	4 €
Gaine à spirale de 1m10 spéciale protection lapin et chevreuil	3,50 €



La garantie de reprise dépendra des soins apportés après l'achat, le stockage des plantes en attente de plantation, de la préparation du sol, de la technique de plantation (fertilisation, tuteurage) de l'arrosage pendant l'été (15 litres d'eau tous les 15 jours de mars jusqu'en août la première année), des protections contre le gibier et les engins de tonte.

**En cas de problème de reprise, prévenir
arbr'o fruit dès mai / juin.**

PLANTEZ DE NOVEMBRE A MARS !

ARBR'FRUIT

468 route de Goadré, 29510 Edern | 06 67 00 83 22